



**Lebenshilfe**  
Lübecke



**Lübbeker**  
Werkstätten



**Wohnen und**  
Begleiten

**PRESSEAUSSCHNITT**

Zeitung/Datum :

Neue Westfälische/ Donnerstag, 14.05. 2009

# Trampolin zerstört

## Kindertagesstätte „Sonnenschein“ sucht Zeugen

■ Lübecke (sk). Traurigkeit herrschte am Montag in der Kindertagesstätte „Sonnenschein“, einer Einrichtung der Lebenshilfe Lübecke. Chauten waren am vergangenen Wochenende auf das Gelände eingedrungen. Das Trampolin wurde vollkommen zerstört.

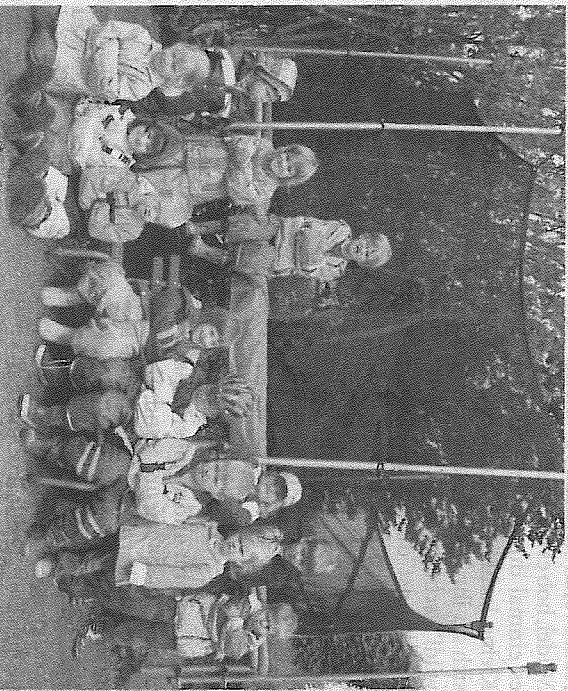
„Das ist so gemein“, lautete die einhellige Meinung der Kinder aus der additiven Kindertagesstätte. Das große Außentrampolin wurde völlig demoliert vorgefunden. Eine Benutzung ist nicht mehr möglich, da das Sprungtuch durch mehrere Brandlöcher beschädigt wurde.

In der Vergangenheit sind oft-ter Spielgeräte beschädigt oder zerstört worden. Unbekannte sind bereits mehrfach auf das Spielplatzgelände der Kindertagesstätte eingedrungen.

Der Schaden, der jetzt ange-richtet wurde, beläuft sich nach Angaben der Kita auf 600 Euro.

Es wurde Anzeige erstattet. Soll-ten Zeugen diesen Vorfall beob-achtet haben, bitten die Gescha-

ftigen um Meldung bei der Poli-zei oder in der Kindertagesstätte „Sonnenschein“.



**Verärgert:** Pia (untere Reihe, v.l.), Valerie, Tobias, Nina, Jan, Moritz, Jolie Marie und Ian (obere Reihe v.l.), Jan, Laura, Lukas, Laura, Max, und Dennis.

FOTO: SIEGRID KITTEL